

北海道ICT利活用推進計画 と オープンデータ

北海道総合政策部情報政策課

裏タイトル

ゼロデータで始める オープンデータ

北海道総合政策部情報政策課

オープンデータ化支援研修

オープンデータ化支援研修

オープンデータ化支援研修 って何だ？

オープンデータの定義

- 誰でも自由に二次利用できるライセンスで公開されたデータ
- インターネットを通じて誰でも入手することができるデータ
- 機械判読しやすい形式で公開されたデータ

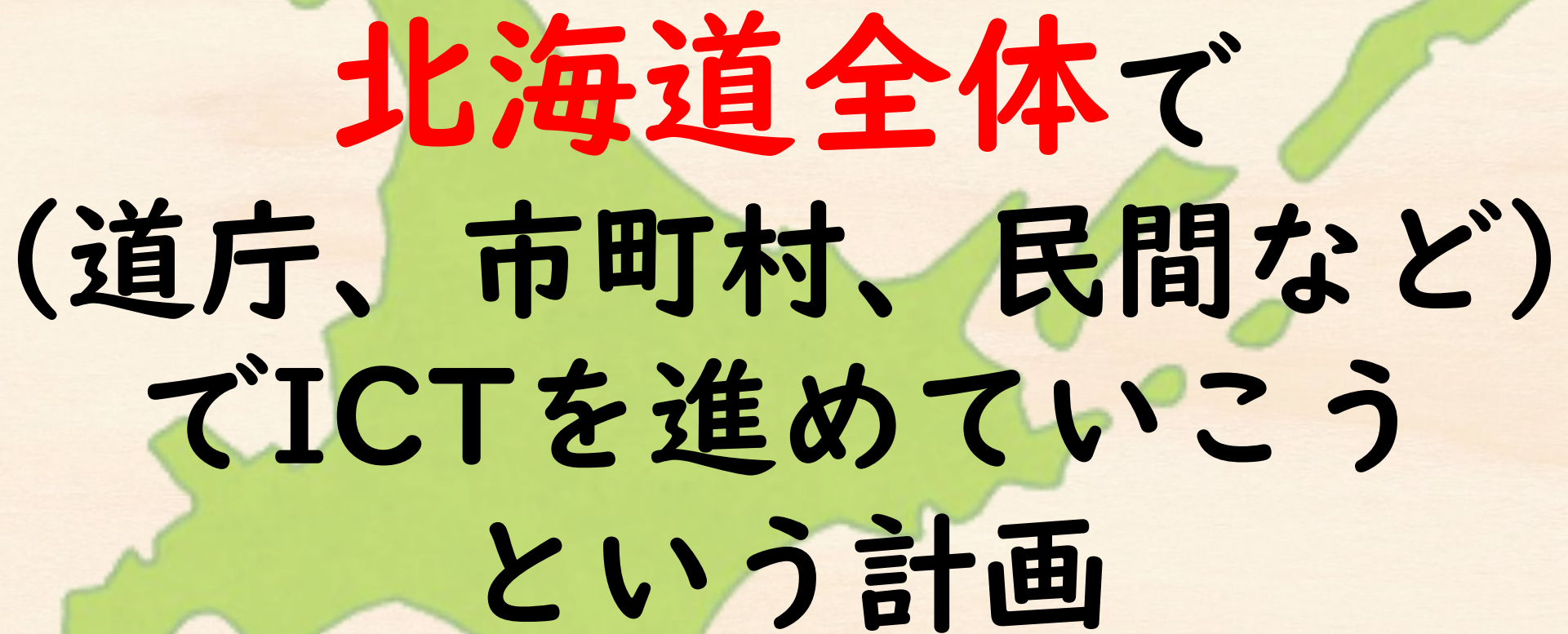
自治体のオープンデータを
すすめる**根拠**

法律と計画

法律と計画

北海道では、
「北海道ICT利活用推進計画」
という平成30年から令和3年までの
4力年計画を策定しています。

この計画は



北海道全体で
(道庁、市町村、民間など)
でICTを進めていこう
という計画

この計画は

官民データ活用推進基本法

平成28年（2016年）12月に施行された法律

略して「官デ法」

官民データ活用推進基本法

この法律の中で、
都道府県に義務化されている
「都道府県官民データ活用推進計画」
に位置づけられています

官民データ活用推進基本法

第9条

都道府県は、官民データ活用推進基本法に則して、
当該都道府県の区域における
官民データ活用の推進に関する施策について、
基本的な計画を定めなければならない。

官民データ活用推進基本法

第9条

都道府県は、官民データ活用推進基本法に則して、
当該都道府県の区域における
官民データ活用の推進に関する施策について、
基本的な計画を定めなければならない。

官民データ活用推進基本法

第11条

国及び地方公共団体は、自ら保有する官民データについて、個人及び法人の権利利益、国の安全が脅かされることのないようにしつつ、国民がインターネットその他の高度情報通信ネットワークを通じて容易に利用できるよう、必要な措置を講じるものとする。

官民データ活用推進基本法

第11条

国及び地方公共団体は、自ら保有する官民データについて、個人及び法人の権利利益、国の安全が脅かされることのないようにしつつ、
国民がインターネットその他の高度情報通信ネットワークを通じて
容易に利用できるよう、必要な措置を講じるものとする。

「オープンデータを進めましょう！」
と法律に書いてます

法律と計画

法律と計画

法律と計画

自治体のオープンデータは義務化されています

なので

北海道ICT利活用推進計画

でも

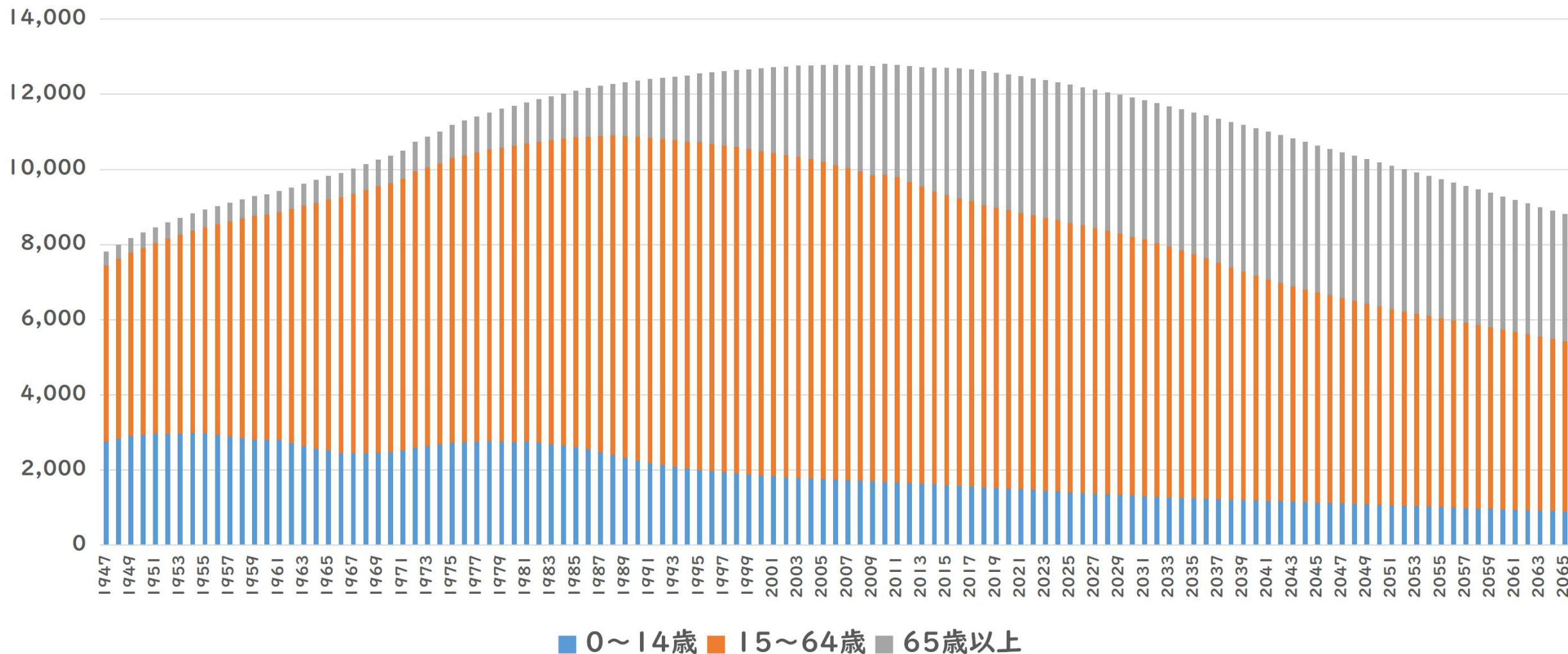
北海道ICT利活用推進計画

オープンデータは
重点的に取り組む施策
としています

何で
法律でも、計画でも
オープンデータ
オープンデータ
いいのか？

ご存じだと思いますが

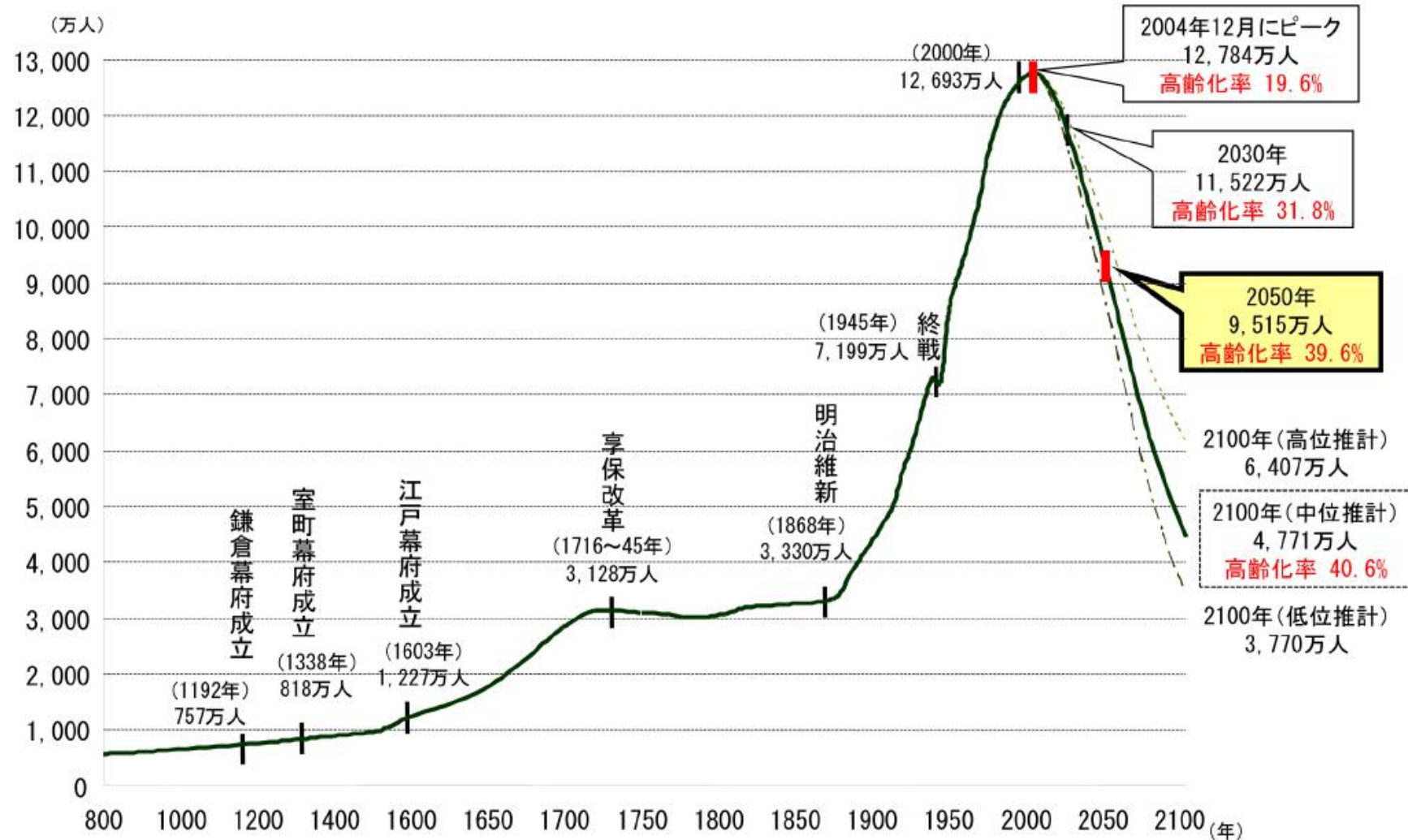
日本の人口予測



平成 30 年版情報通信白書 by 総務省 is licensed under a Creative Commons 表示 2.1 日本 License.

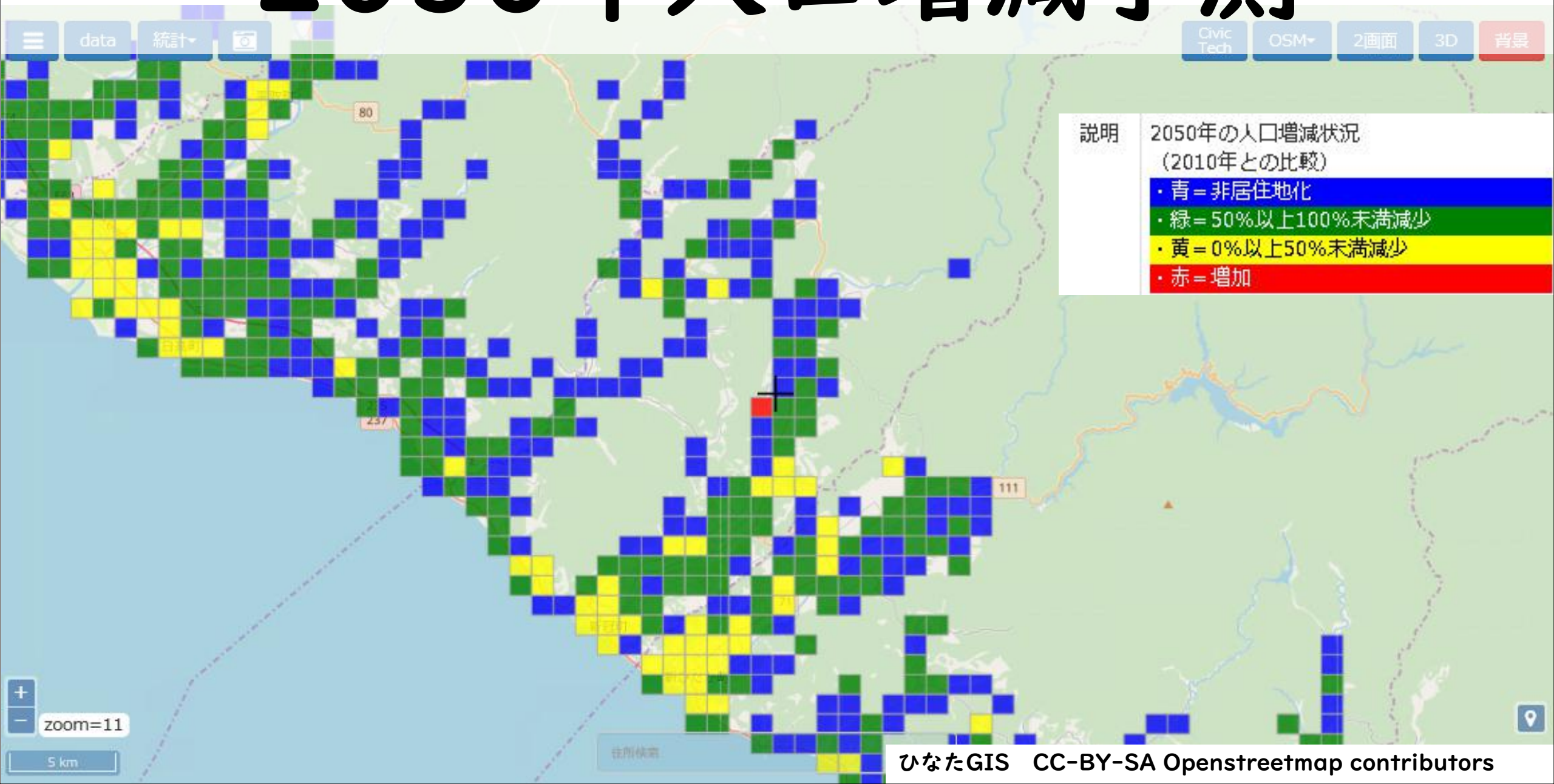
我が国における総人口の長期的推移

○ 我が国の総人口は、2004年をピークに、今後100年間で100年前（明治時代後半）の水準に戻っていく。この変化は、千年単位でみても類を見ない、極めて急激な減少。



人口減少

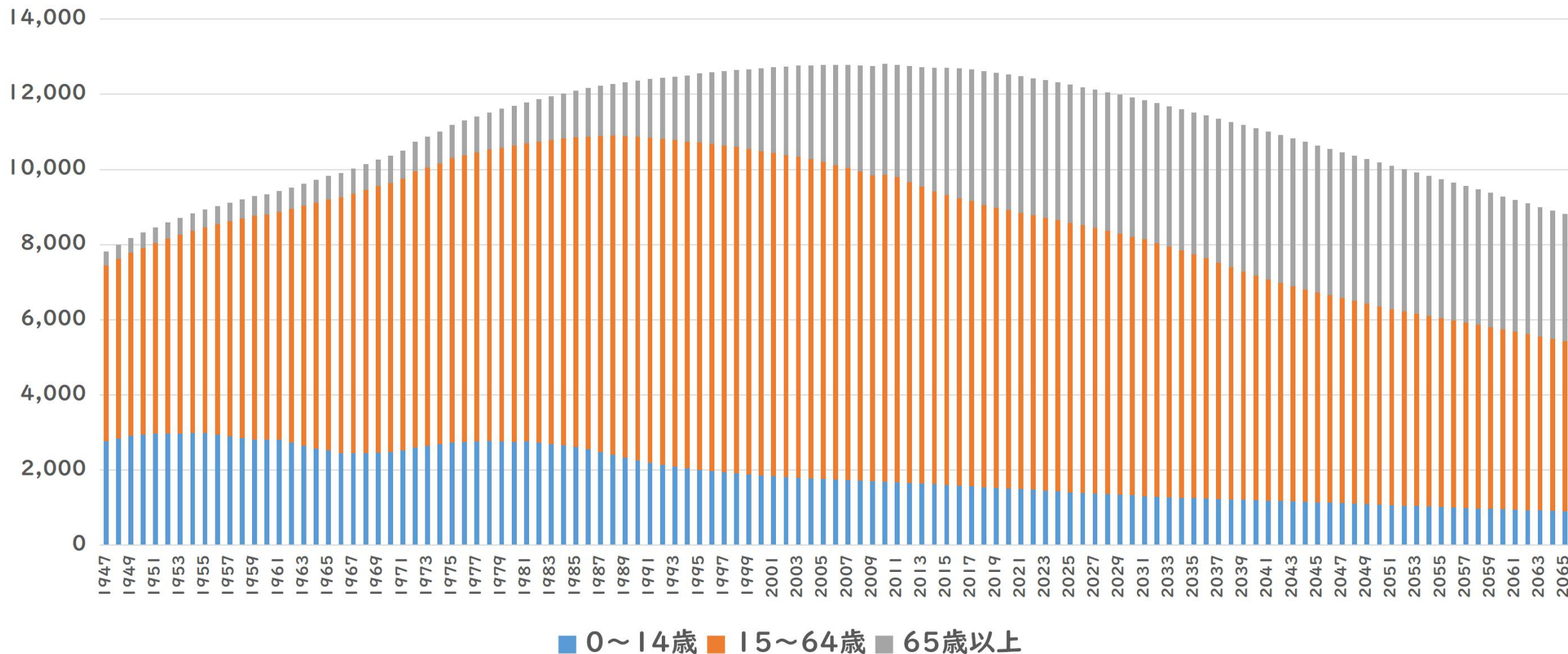
2050年人口増減予測



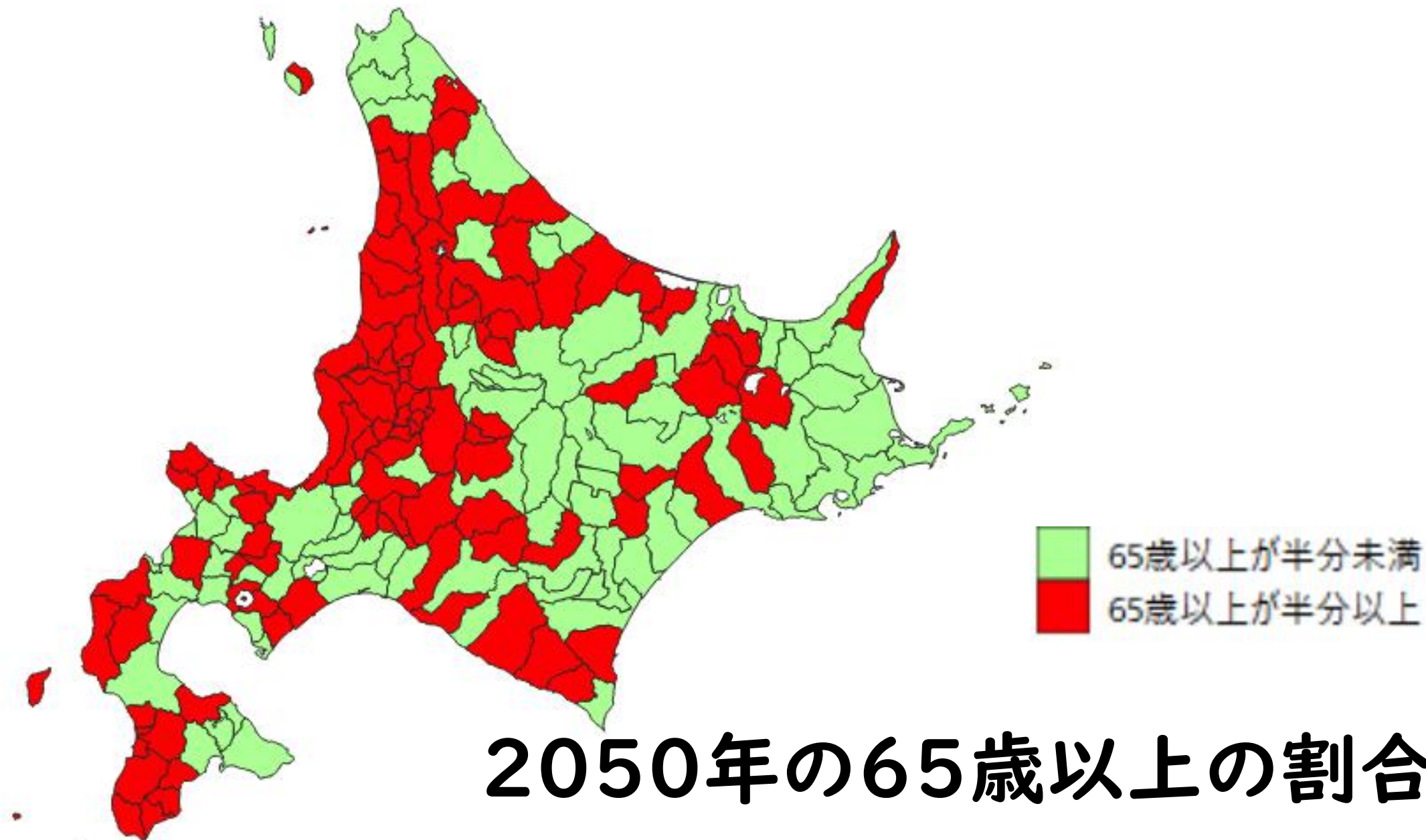
そして

日本は 少子高齢化社会に

日本の人口予測



平成 30 年版情報通信白書 by 総務省 is licensed under a Creative Commons 表示 2.1 日本 License.



年齢区分毎の人口及び割合（2015年は国勢調査、2050年推定値は国土のグランドデザイン2050推定値）

その結果

The background of the image is a dark, textured surface resembling wood grain or stone, with a complex pattern of cracks and lines. The colors are primarily dark brown and black, with some lighter, greyish tones highlighting the texture.

人手不足



行政サービスの 維持困難

大幅な
業務効率化が必要

データを活用する
社会に失くちゃ！

なので

国^①のデータも


地方自治体 のデータも

民間のデータも

誰でも自由にデータを活用
できる社会にしないと

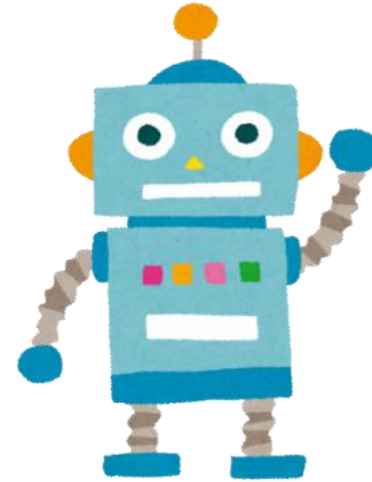


日本
ヤノバい！

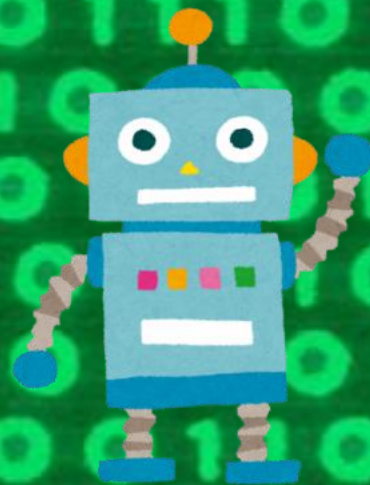


北海道
もっとヤバい!

データを活用し AIやロボットで 人手不足を補完



技術の発展には
利用しやすい大量の
データが必要






日本
ヤノバい！

と
ならないために

活用できるデータを
官民が公開しやすいように
法律で義務化

パーソナルデータは、
インターネットにおける新しい石油であり、
デジタル世界における新たな通貨である


出所：「パーソナルデータ：新たな資産カテゴリーの出現」
（世界経済フォーラム・2011年）



現在は
自治体の持つデータは
地中に埋もれた石油と同じ

これ油田です



A photograph of the Niikappu Town Office building, a modern multi-story structure with a prominent square tower. In the foreground, there is a paved road, a sidewalk with bollards, and a large rock with a plaque that reads '新冠町役場' (Niikappu Town Office). The sky is clear and blue.

たくさんの資源（データ）が
眠っています

資源を開放するために
オープンデータに
取り組んだほうがいいですね？

でも

国のアンケートへの
市町村の回答を見ると

オープンデータに
取り組もうと思っても



どの情報を
オープンデータにするか
決まっていなしいし・・・



とか

それよりも
推奨データを作らなくちゃ



それよりも
推奨データを作らなくちゃ
だけど



人員も時間も無くて
できない・・・



とか

いろいろ
できない理由が
あるようですが、

安心してください

全部勘違いです

1. 保有データを自治体Webサイトで公開しよう①

- 本簡易手引書では、オープンデータにこれから取り組む地方公共団体向けに、自治体Webサイト上でオープンデータを公開する簡単な手順についてご紹介します。

オープンデータの公開手順

ステップ①

公開するデータの準備

ステップ②

適用する利用ルールの方策

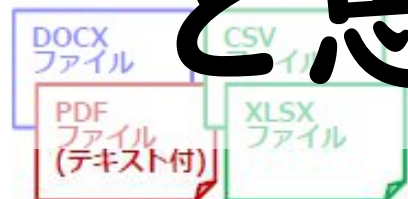
ステップ③

自治体Webサイトの更新

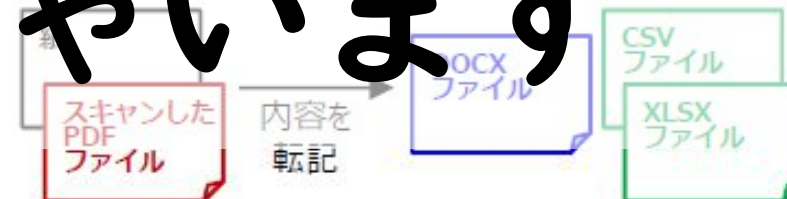
確かに国の資料を見ると
なんかたくさん準備が必要
と思っちゃいます

- 内閣官房情報通信技術（IT）総合戦略室は、オープンデータに取り組む地方公共団体の参考となるよう、公開することが推奨されるデータセット（以下「推奨データセット」という。）を策定しており、当該データセットを公開する場合、P3「推奨データセットを自治体Webサイトで公開しよう」と参考してください。
- 自治体Webサイト上で既に公開されているデータをオープンデータとして公開することも可能です。
- データが機械判読可能な形式ではない場合、紙をスキャンしたPDFファイル、CSV、Excelなどの機械判読可能な形式のデータにします。

【機械判読可能な形式の場合】



【機械判読可能な形式ではない場合】



オープンデータをはじめよう～簡易手引書

1.保有データを自治体Webサイトで公開しよう①

- 本簡易手引書では、オープンデータを公開する簡単な手順を自治体Webサイトで公開しよう①

このハードル
が高い

オープンデータの公開手順

ステップ①

公開するデータの準備

ステップ②

適用する利用ルールの方策

ステップ①～公開するデータの準備～

- 保有しているデータから、オープンデータとして公開するデータ
- 内閣官房情報通信技術（IT）総合戦略室は、オープンデータに取
公開することが推奨されるデータセット（以下「推奨データセッ
セットを公開する場合には、P3「2.推奨データセットを自治体W

1. 保有データを自治体Webサイトで公開しよう①

- 本簡易手引書では、オープンデータにこれから取り組む地方公共団体向けに、自治体Webサイト上でオープンデータを公開する簡単な手順についてご紹介します。

オープンデータの公開手順

ステップ①

公開するデータの準備

ステップ②

適用する利用ルールの方策

ステップ③

自治体Webサイトの更新

一度これは忘れてください

- 保有しているデータから、オープンデータとして公開するデータを決めます。
- 内閣官房情報通信技術（IT）総合戦略室は、オープンデータに取り組む地方公共団体の参考となるよう、公開することが推奨されるデータセット（以下「推奨データセット」という。）を策定しており、当該データセットを公開する場合には、P3「2. 推奨データセットを自治体Webサイトで公開しよう」をご参照ください。
- 自治体Webサイト上で、既に公開しているデータをオープンデータとして公開することも可能です。
- データが機械判読可能な形式ではない場合（紙や、紙をスキャンしたPDFなど）、CSVやExcelなどの機械判読可能な形式のデータにします。

【機械判読可能な形式の場合】



【機械判読可能な形式ではない場合】



町でオープンデータを
始めるために

どの情報を
オープンデータにするか
決まっていな...し...

オープン
データ



データは**選**ばなくても
いいんです!



それよりも
推奨データを作らなくちゃ



データは**作らなくても**
いいんです!



オープンデータ の世界

オープンデータの壁

た、たかい・・・



オープンデータ の世界

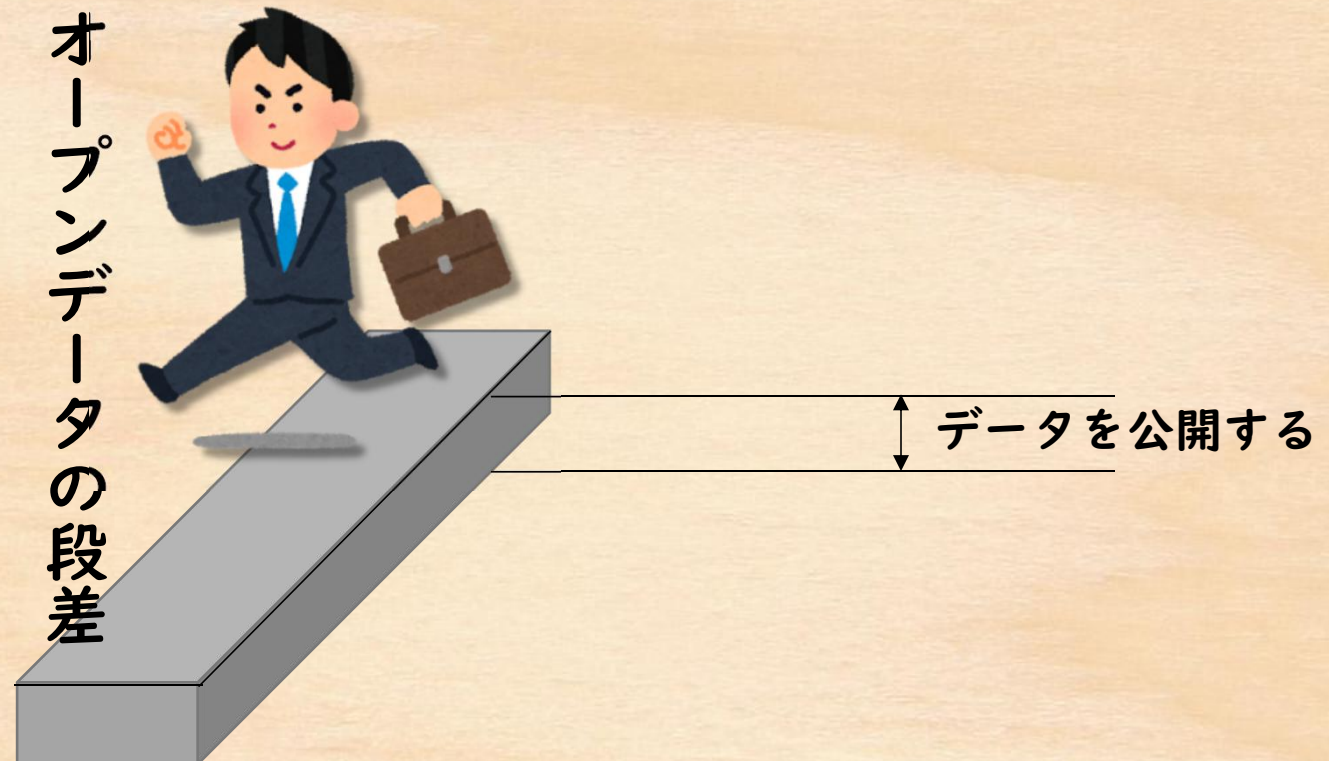
オープンデータの壁

データを決める
データを作る

データを公開する



オープンデータを始めるのに、 データを選ぶ必要も、作る必要もなし！



町でオープンデータを
始めるために
一番大事なステップは



うちの町は
オープンデータに
取り組んでま～す!

と宣言することが
まずは大事です

なぜかというと

職員がオープンデータを
公開しようと思ったら
すぐに公開できるように
しておくことが重要

こんな事例も

ある市町村の
職員の方が、
担当の課の
ホームページの
情報を
オープンデータで
公開した



先進的で
意欲のある
職員の方です

ある市町村の
職員の方が、
担当の課の
ホームページの
情報を
オープンデータで
公開した



うちの町は
オープンデータに
取り組んでいないから
やめて!!

これは非常に
残念なことです

このページでは次の情報をご案内しています。

- ▶ [オープンデータについて](#)
- ▶ [オープンデータの利用条件](#)
- ▶ [公開中のオープンデータ](#)

オープンデータについて

オープンデータとは、国や地方公共団体などが保有する公共データを、市民や企業などがインターネットを通じて容易に二次利用できるように公開されたものです。

ICT活用等が促進されることにより、市民生活に便利な新たな事業やサービスの創出や、地域経済の活性化など様々な効果が期待されます。

オープンデータの利用条件

本オープンデータのご利用にあたっては、名寄市病院事業オープンデータ利用規約に承諾いただく必要がございます。

公開されたオープンデータは予告なく変更、削除等を行うことがあります。名寄市病院事業は本オープンデータの利用によって生じた一切の責任を負わないものとします。

なお、データに関するご意見等は本サイト内の[お問い合わせフォーム](#)よりお寄せください。

[名寄市病院事業オープンデータ利用規約](#)

公開中のオープンデータ

No.	データ名	公開年月日	更新年月日
1	平成31年度診療材料仕入単価	平成31年4月26日	-
2	名寄市立総合病院電力使用量等	令和元年6月14日	-



この作品は [クリエイティブ・コモンズ 表示 4.0 国際 ライセンス](#) の下に提供されています。（※外部リンク）

名寄市立病院の
職員の方は、
個人的にデータ利活用の
勉強会に参加され、
オープンデータが
いいものだと
理解したので、独自で
オープンデータの
ページを作成、公開

情報をオープンデータで
公開したい市町村職員の方は
たくさんいる

情報をオープンデータで
公開したい市町村職員の方は
たくさんいる



自分でデータを使っている人は
データを自由に使える
重要さを知っている

市町村職員の方が
データを公開しようと思ったら
すぐにできるようにしておく



うちの町は
オープンデータに
取り組んでま～す！

と**宣言**することが
まずは大事です

内部的には
色々説明が必要でしょうが、

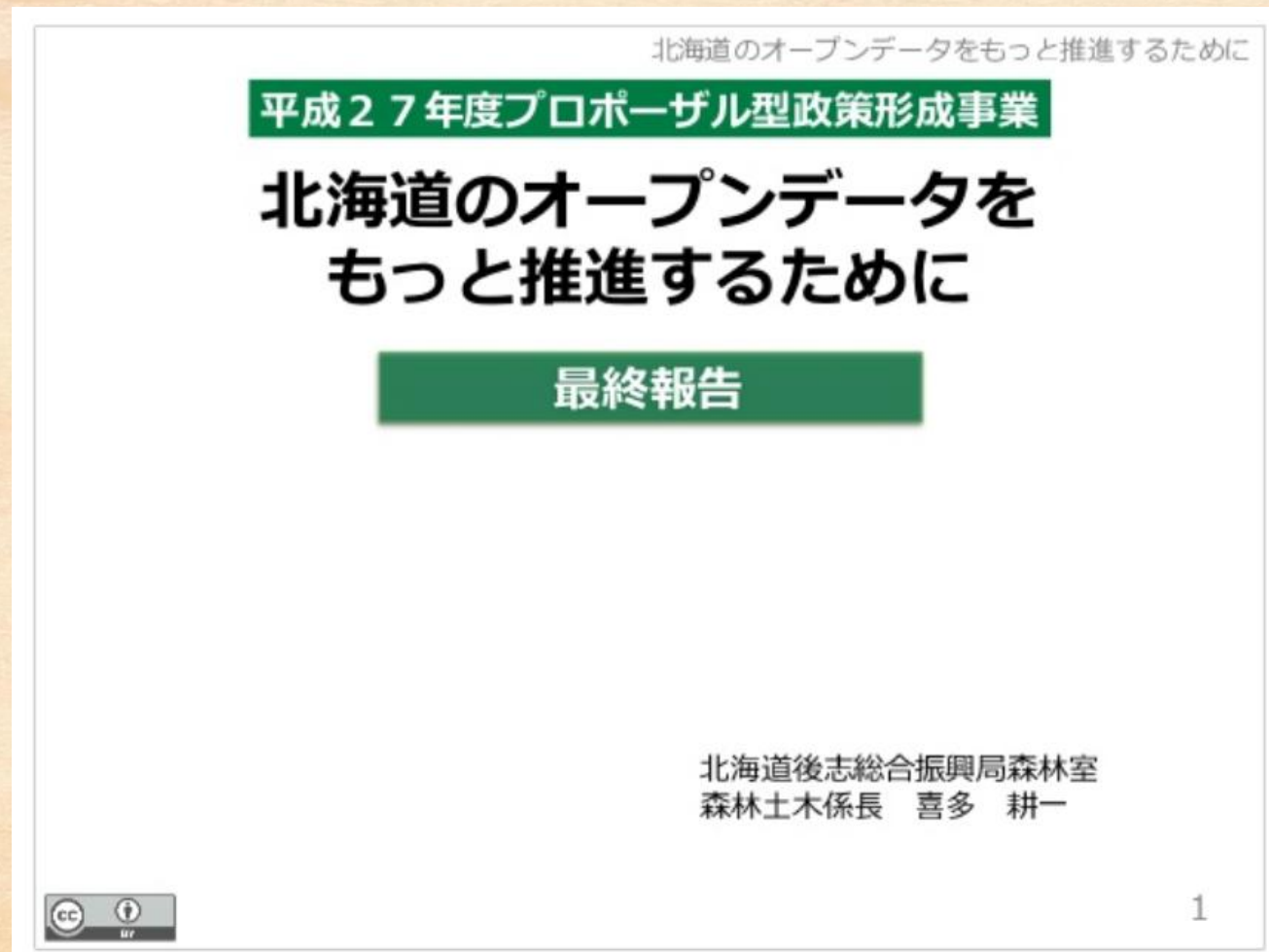


なにより
法律で義務化
されているし

なによりも
オープンデータに
取り組むことを決めないと
何も始まらない

わたしの経験で
恐縮ですが

平成27年、当時森林室の職員だった私は、 職員提案でオープンデータを進めたいという 提案をさせていただきました



この提案

北海道のオープンデータをもっと推進するために

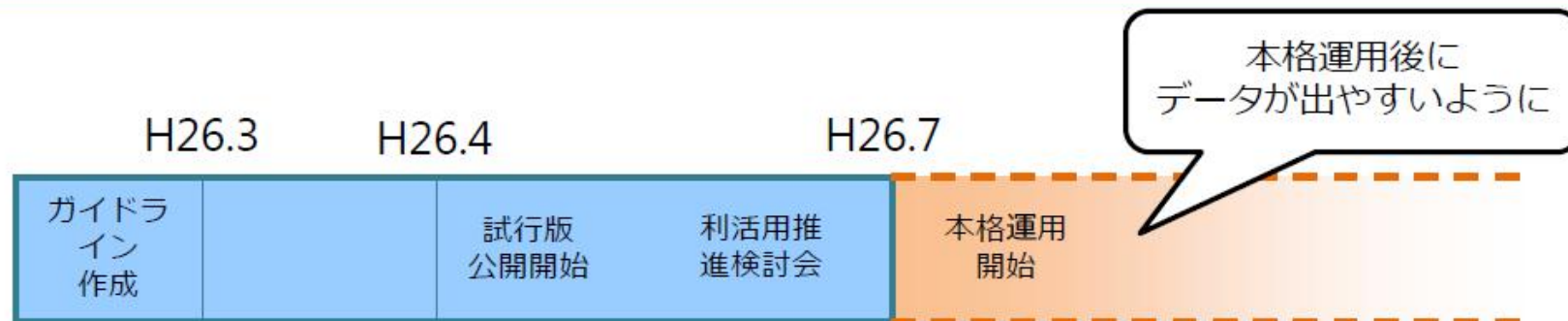
平成27年度プロポーザル型政策形成事業

北海道のオープンデータをもっと推進するために

最終報告

北海道後志総合振興局森林室
森林土木係長 喜多 耕一

北海道は既にオープンデータを推進しています



今回の提案は、
原課が**オープンデータ**を出しやすい
環境をいかに作るか、
原課の立場から検討したい！

私のように原課の人間が積極的に
推進を提案するのは珍しいかも・・・



北海道庁がすでにオープンデータに
取り組んでいたから
提案できたと思っています
オープンデータがスタートしていなければ、
原課職員には、重すぎて提案はできなかった

データ名	データサイズ	更新日等	備考
北海道お魚図鑑	—	H27.1.21	データはリンク先より活用願います。魚介類画像は北海道総合研究機構水産研究本部の著作物です。
道産水産物の普及啓発素材（レシピ集No. 1）	1,543KB	H27.1.21	圧縮ファイル（pdf、jpg）
道産水産物の普及啓発素材（レシピ集No. 2）	2,110KB	H27.1.21	pdf
北海道観光入込客数調査（H12～H19）	2,466KB	H27.1.21	圧縮ファイル（xlsx）
北海道観光入込客数調査（H20～H25）	2,254KB	H27.1.21	圧縮ファイル（xlsx）
北海道保健統計年報（H19）	1,541KB	H27.1.21	圧縮ファイル（xlsx）
北海道保健統計年報（H20）	1,593KB	H27.1.21	圧縮ファイル（xlsx）
北海道保健統計年報（H21）	1,704KB	H27.1.21	圧縮ファイル（xlsx）
北海道保健統計年報（H22）	1,698KB	H27.1.21	圧縮ファイル（xlsx）
北海道保健統計年報（H23）	1,731KB	H27.1.21	圧縮ファイル（xlsx）
北海道保健統計年報（H24）	1,866KB	H27.1.21	圧縮ファイル（xlsx）
道民経済計算確報（H13～H24）	408KB	H27.4.28	xlsx
道内自治体におけるICT利活用事業一覧表等	27KB	H27.2.6	圧縮ファイル（csv）
北海道内のAED設置施設一覧	683KB	H27.5.8	xlsx
道内認可保育所一覧表（H27.4.1現在）	455KB	H27.10.14	xlsx
道内認可外保育所一覧表（H27.4.1現在）	201KB	H27.10.27	圧縮ファイル（xls、xlsx）

ちなみに
このとき（H27年11月現在）の
北海道庁のオープンデータは
9種類16データのみ

ところで

データは**作らなくても**
いいんです!



といいましたが

でも
データも無いのに
オープンデータ？

オープンデータは
新しいことではありません



「レ・コード」と
「音楽」「競走馬」のまち

オープンデータは

ホームページと同じ情報公開

緊急情報

- ▶ [防災ポータルサイト](#)
- ▶ [緊急連絡先](#)
- ▶ [ヒグマ出没情報](#)



新冠町
雨量観測システム



雄大な自然に囲まれたさわやかな景観



よくある質問



事業者の方



天気情報

知事

ホームページで公開できる

ホームページで公開できる

||

オープンデータにできる

情報公開できるデータ

＝

オープンデータにできる

「レ・コード」と
「音楽」「競走馬」のまち



基本的ホームページにある情報は オープンデータにできる

緊急情報

- ▶ [防災ポータルサイト](#)
- ▶ [緊急連絡先](#)
- ▶ [ヒグマ出没情報](#)



新冠町
雨量観測システム



雄大な自然に囲まれたさわやかな景観



長室

新冠町議会

よくある質問

事業者の方

天気情報

知事

オープンデータは
「自由に使える」という
良いライセンスが
付加されるだけ

「レ・コード」と
「音楽」「競走馬」のまち

ただし、業者が撮影した写真やポスターなど
他の方に権利のあるものは
許可が無ければオープンデータはできません

ホーム

町の紹介

暮らしのガイド

産業・観光

町政情報

よくある質問

緊急情報

- ▶ [防災ポータルサイト](#)
- ▶ [緊急連絡先](#)
- ▶ [ヒグマ出没情報](#)



新冠町
雨量観測システム



雄大な自然に囲まれたさわやかな景観



よくある質問



事業者の方



天気情報

知 見

つまり

オープンデータにできる
情報はすでにある

今データを作らなくても
オープンデータは始められます

オープンデータを始める
順番を見直そう

いま多くの方が考えるオープンデータを始めるまでの行程

1. オープンデータにするデータを決める



2. オープンデータにする推奨データを作る



3. オープンデータに取り組むことをきめる



4. オープンデータスタート!

本当のオープンデータを始めるまでの行程

1. オープンデータに取り組むことをきめる



2. オープンデータスタート!



3. オープンデータにするデータを決める



4. オープンデータにする推奨データを作る

本当のオープンデータを始めるまでの行程

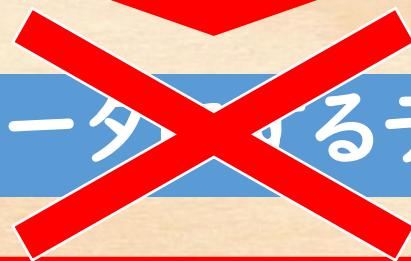
1. オープンデータに取り組むことをきめる



2. オープンデータスタート!



3. オープンデータにするデータを決める



4. オープンデータにする推奨データを作る

本当のオープンデータを始めるまでの行程

1. オープンデータに取り組むことをきめる



2. オープンデータスタート!



3. オープンデータにしないデータを決める



4. オープンデータにする推奨データを作る

情報を公開する、しないは 個人情報保護と著作権の 問題のみ

オープンデータにする データを決める

オープン
デー

にする
める



のではなく

オープンデータにしない
データを決める

オープンデータに**しない**
データを定める

正解！



室蘭市、函館市、森町のホームページは 掲載する情報は基本オープンデータ



引用：室蘭市ホームページ (<http://www.city.muroran.lg.jp/>)



引用：函館市ホームページ (<https://www.city.hakodate.hokkaido.jp/>)

画像など、他に著作権のあるものの以外は すべてオープンデータとして公開



引用：室蘭市ホームページ (<http://www.city.muroran.lg.jp/>)



引用：函館市ホームページ (<https://www.city.hakodate.hokkaido.jp/>)

つまり

オープンデータに**しない**
データを決めて公開

国の省庁のホームページも すべてオープンデータ

総務省 Ministry of Internal Affairs and Communications
MIC

ご意見・ご提案 ENGLISH(TOP) ENGLISH(ICT POLICY)

Google カスタム検索

総務省の紹介 広報・報道 政策 組織案内 所管法令 予算・決算 申請・手続 政策評価

Society 5.0時代の地方

「地域力強化戦略本部」会合

ピックアップ フォトギャラリー 総務省重点施策

マイナンバー制度について マイナンバーカードをつくってみませんか?

大臣・副大臣・政務官の動き

農林水産省

English ミツツサイト サイトマップ 文字サイズ 標準 大きく

72 Seasons The Cotton Lint Opens 綿柎開

ごよみを知る

photo: © Hiroshi Kihara

会見・報道・広報 政策情報 統計情報 申請・お問い合わせ 農林水産省について

経済産業省 Ministry of Economy, Trade and Industry

申請・お問合せ English サイトマップ 本文へ 文字サイズ変更 小 中 大 アクセシビリティ 閲覧支援ツール

ニュースリリース 会見・談話 審議会・研究会 統計 政策について 経済産業省について

世耕大臣の動静 副大臣・政務官など 写真を見る

注目ワード

キャッシュレス・消費者還元事業（ポイント還元事業） 外国人材（製造業）

事業承継（中小企業庁HP） アフリカ カーボンリサイクル コンビニ

大韓民国向け輸出管理の運用見直し

ふくしまの今

国土交通省

YouTube Twitter 本文へ 文字サイズ変更 標準 拡大 音声読み上げ・ルビ読み上げ English

Google カスタム検索 検索 検索方法 サイトマップ

ホーム 国土交通省について 報道・広報 政策・法令・予算 オープンデータ お問い合わせ・申請

トピックス 国土交通省の活動

- 【8月21日】江戸川・荒川の高根格堤防等の整備状況を石井大臣が視察
- 【8月21日】北海道内を大塚副大臣が視察
- 【8月19日】第47回「我ら海の子」授賞式に石井大臣が出席
- 【8月9日】大阪府内を工務政務官が視察
- 【8月9日】大阪市内を大塚副大臣が視察
- 【8月9日】クルーズ船「飛鳥」を大塚副大臣が視察

あと

市町村の皆さんが一生懸命集めて
国や道に報告した情報も
オープンデータで公開されている



データカタログを見る ▶

北海道オープンデータポータルとは

北海道電子自治体共同運営協議会に参加している、北海道と道内の市町村（一部を除く）のデータの利活用環境の整備を目的としたポータルサイトです。

オープンデータの検索・閲覧ができる[オープンデータカタログサイト](#)を提供しています。

お知らせ

イベント

2019年8月21日

[【利用事例】食中毒警報発令状況のTwitterBOT](#)

2019年7月4日

[システムメンテナンスのお知らせ](#)

2019年7月4日

[北海道警察の犯罪オープンデータが公開されました](#)

オープンデータ関連リンク

[北海道オープンデータプラットフォーム](#)DATA-SMART CITY
SAPPORODATA GO.JP
データカタログサイト政府CIOポータル
GOVERNMENT
CHIEF INFORMATION OFFICERS' PORTAL, JAPAN

北海道

Hokkaido Open Data Portal

オープンデータポータル



データカタログを見る ▶

クリック

北海道オープンデータポータルとは

北海道電子自治体共同運営協議会に参加している、北海道と道内の市町村（一部を除く）のデータの公開・活用を目的としたポータルサイトです。

オープンデータの検索・閲覧ができる[オープンデータカタログサイト](#)を提供しています。

お知らせ

イベント

2019年8月21日

[【利用事例】食中毒警報発令状況のTwitterBOT](#)

2019年7月4日

[システムメンテナンスのお知らせ](#)

2019年7月4日

[北海道警察の犯罪オープンデータが公開されました](#)

オープンデータ関連リンク

[北海道オープンデータプラットフォーム](#)DATA-SMART CITY
SAPPORODATA GO.JP
データカタログサイト政府CIOポータル
GOVERNMENT
CHIEF INFORMATION OFFICERS' PORTAL, JAPAN



データカタログ

お問い合わせ

データセット検索

くらし・手続き

子育て・教育

健康・福祉

観光・文化・スポーツ

産業・仕事

市政情報

データセットを検索する

登録データセット件数



953 件

新着順

注目順

2019年8月21日

[【足寄町】避難所・避難場所一覧](#)

2019年8月21日

[【足寄町】教育関係機関一覧](#)

2019年8月21日

[【足寄町】介護サービス事業所一覧](#)

2019年8月21日

[【足寄町】医療機関一覧](#)

2019年8月21日

[【足寄町】消防水利施設一覧](#)

オープンデータ関連リンク

北海道オープンデータ
プラットフォーム

DATA-SMART CITY
SAPPORO

DATA GO.JP
データカタログサイト

政府CIOポータル



データカタログ

お問い合わせ

データセット検索

くらし・手続き

子育て・教育

健康・福祉

観光・文化・スポーツ

産業・仕事

市政情報

データセットを検索する

登録データセット件数



953 件

クリック

新着順

注目順

2019年8月21日

[【足寄町】避難所・避難場所一覧](#)

2019年8月21日

[【足寄町】教育関係機関一覧](#)

2019年8月21日

[【足寄町】介護サービス事業所一覧](#)

2019年8月21日

[【足寄町】医療機関一覧](#)

2019年8月21日

[【足寄町】消防水利施設一覧](#)

オープンデータ関連リンク

北海道オープンデータ
プラットフォーム

DATA-SMART CITY
SAPPORO

DATA GO.JP
データカタログサイト

政府CIOポータル

2018(H30)市町村別の概要【北海道】

くらし・手続き

市政情報

人口

行政

北海道

▶ WEBAPI

道内市町村の概要

北海道総合政策部市町村課

<http://www.pref.hokkaido.lg.jp/ss/scs/gyousei/shityousondata.htm>

リソース



01_市町村別面積・人口・世帯数等の状況.xlsx (XLSX 399KB)



▶ プレビュー

▶ ダウンロード

▶ URLをコピー



02_面積・人口・人口密度段階別市町村の概要.xlsx (XLSX 29.1KB)



▶ プレビュー

▶ ダウンロード

▶ URLをコピー



04_基本構想等の策定状況.xlsx (XLSX 43KB)



▶ プレビュー

▶ ダウンロード

▶ URLをコピー



05_市町村別地域開発等の指定状況.xlsx (XLSX 25.7KB)



▶ プレビュー

▶ ダウンロード

▶ URLをコピー

No	0000000030
API	有 8c0331d2-9a64-4562-9009-6a6fa4c8efb7
データ作成者	北海道
合計ダウンロード数	714回

指定緊急避難場所データ_01北海道【北海道】 【G空間情報センター】

市政情報

災害

北海道

▶ WEBAPI

G空間情報センターで公開されている、指定緊急避難場所のGISデータです。

<https://www.geospatial.jp/ckan/dataset/hinanbasho>

リソース



G空間情報センター 指定緊急避難場所データ_01北海道 (GeoJson)
(GEOJSON 外部リンク)



▶ ダウンロード

▶ URLをコピー

座標参照系 WGS84

このデータを利用した際には、「G空間情報センターの指定緊急避難場所データを使用しています。」と明記してください。



G空間情報センター 指定緊急避難場所データ_01北海道 (Shapefile)
(SHAPEFILE 外部リンク)



▶ ダウンロード

▶ URLをコピー

座標参照系 WGS84

このデータを利用した際には、「G空間情報センターの指定緊急避難場所データを使用しています。」と明記してください。

2018(H30)道内医療機関の名簿【北海道】

健康・福祉

医療

北海道

▶ WEBAPI

道内医療機関の名簿

保健福祉部地域医療推進局医務業務課

最新の情報はこちら

<http://www.pref.hokkaido.lg.jp/hf/iyk/iry/iryokikanmeibo.htm>

リソース



H30.10.1道内助産所名簿.xls (XLS 76.5KB)



▶ プレビュー

▶ ダウンロード

▶ URLをコピー



H30.10.1道内有床診療所名簿.xls (XLS 301KB)



▶ プレビュー

▶ ダウンロード

▶ URLをコピー



H30.10.1道内歯科診療所名簿.xls (XLS 1.17MB)



▶ プレビュー

▶ ダウンロード

▶ URLをコピー



H30.10.1道内無床診療所名簿.xls (XLS 1.56MB)



▶ プレビュー

▶ ダウンロード

▶ URLをコピー



H30.10.1道内病院名簿.xls (XLS 423KB)



▶ プレビュー

▶ ダウンロード

▶ URLをコピー

北海道内のAED設置施設一覧【北海道】

健康・福祉

事故

医療

北海道

▶ WEBAPI

保健福祉部地域医療推進局地域医療課

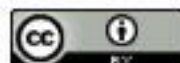
<http://www.pref.hokkaido.lg.jp/hf/cis/kyukyu/AED.htm>

このデータは最新ではない場合があります。最新の情報は、市町村のホームページや、ポータルサイト内の市町村のデータを参照してください。

リソース



道内におけるAED設置箇所（全道分）（XLSX 536KB）



▶ プレビュー

▶ ダウンロード

▶ URLをコピー

No	0000000600
API	有 c38b2c98-dfed-4ac1-979b-14598f7368e9
データ作成者	北海道
合計ダウンロード数	144回
作成日時	2019-03-04
更新日時	2019-07-10

道民のスポーツ調査結果【北海道】

観光・文化・スポーツ

スポーツ


北海道

▶ WEBAPI

環境生活部スポーツ局スポーツ振興課

<http://www.pref.hokkaido.lg.jp/ks/ssk/sports/douminnosports.htm>

リソース

 hyosi.xlsx (XLSX 10.1KB)



▶ プレビュー

▶ ダウンロード

▶ URLをコピー

 mokuji.xlsx (XLSX 11.7KB)



▶ プレビュー

▶ ダウンロード

▶ URLをコピー

 1-syokanjigyou.xlsx (XLSX 15.1KB)



▶ プレビュー

▶ ダウンロード

▶ URLをコピー


 2-shicyouson-readerbank.xlsx (XLSX 61.2KB)



▶ プレビュー

▶ ダウンロード

▶ URLをコピー

 3-shidousyagaiyou.xlsx (XLSX 16.3KB)



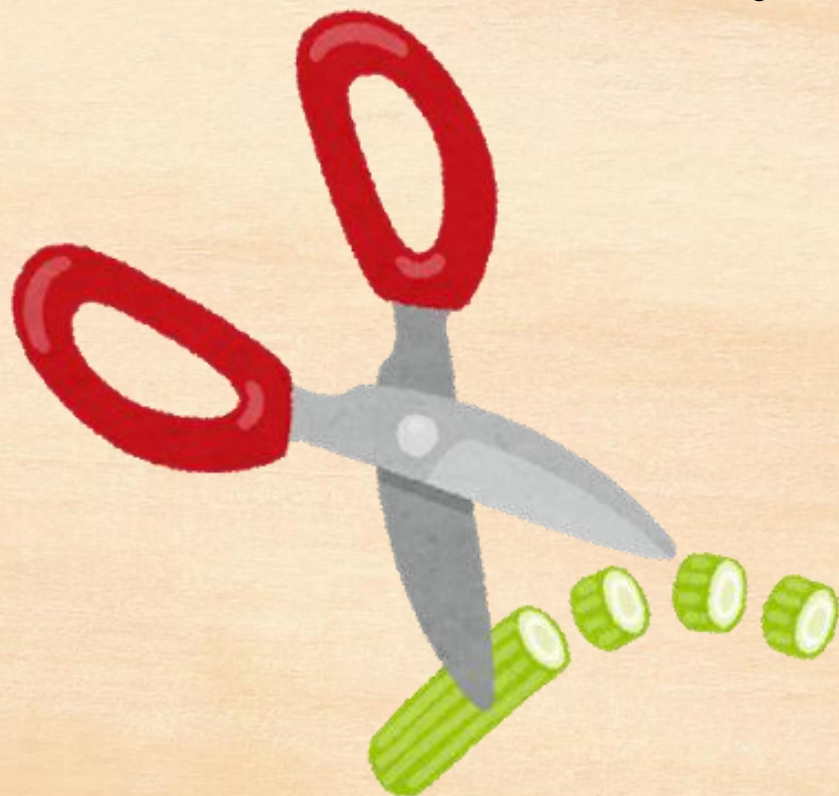
▶ プレビュー

▶ ダウンロード

▶ URLをコピー

こういうデータは
オープンデータなので自由に
使ってください

自分の市町村分を
切り取ってもOK



暮らしのガイド

- [戸籍・住民票](#)
- [税金](#)
- [保険・年金](#)
- [生活・環境](#)
- [健康・福祉](#)
- [妊娠・出産・子育て](#)
- [防災・安全](#)
- [教育・文化・スポーツ](#)

避難場所一覧

災害に備えて、家族の皆さんや職場の人と一緒に、自宅や勤務先の近くの避難場所を確認しておきましょう。

地域別避難場所一覧

避難所名	避難状況別		住所	電話番号
	1次	2次		
氷川生活センター	○	○	新冠町字本町	0146-47-3549
本町多目的交流センター	○	○	新冠町字本町44	0146-47-3619

東川生活センター ※5	×	○	新冠町字東川77-2	0146-47-6109
東川生活改善センター	○	○	新冠町字東川58-3	0146-47-6114
美字生活センター	○	○	新冠町字美字299-2	0146-47-5238
芽呂生活改善センター	○	○	新冠町字美字179-9	0146-47-5246
新和生活館	○	○	新冠町字新和143-3	0146-47-5302
太陽開拓婦人ホーム	○	○	新冠町字太陽204-16	0146-47-5174
※6	×	○	新冠町字里平20-3	01456-8-3072

ホームページにポータルへの
リンクを貼ってもOK

[CSVファイルはこちら](#)

▶ ※6 1次避難場所は「太陽開拓婦人ホーム」

オープンデータ
してないってダサい

そういう時代は必ずきます

今ホームページの無い
自治体ありますか？

でもホームページ黎明期には

ホームページなんて必要ない！



ホームページなんて何の役に立つのじゃ？

こんな意見があったでしょう？

オープンデータも同じです

オープンデータしてない
自治体ってなんか信用できない

オープンデータしてない
自治体ってなんかダサい

そういうふうになります

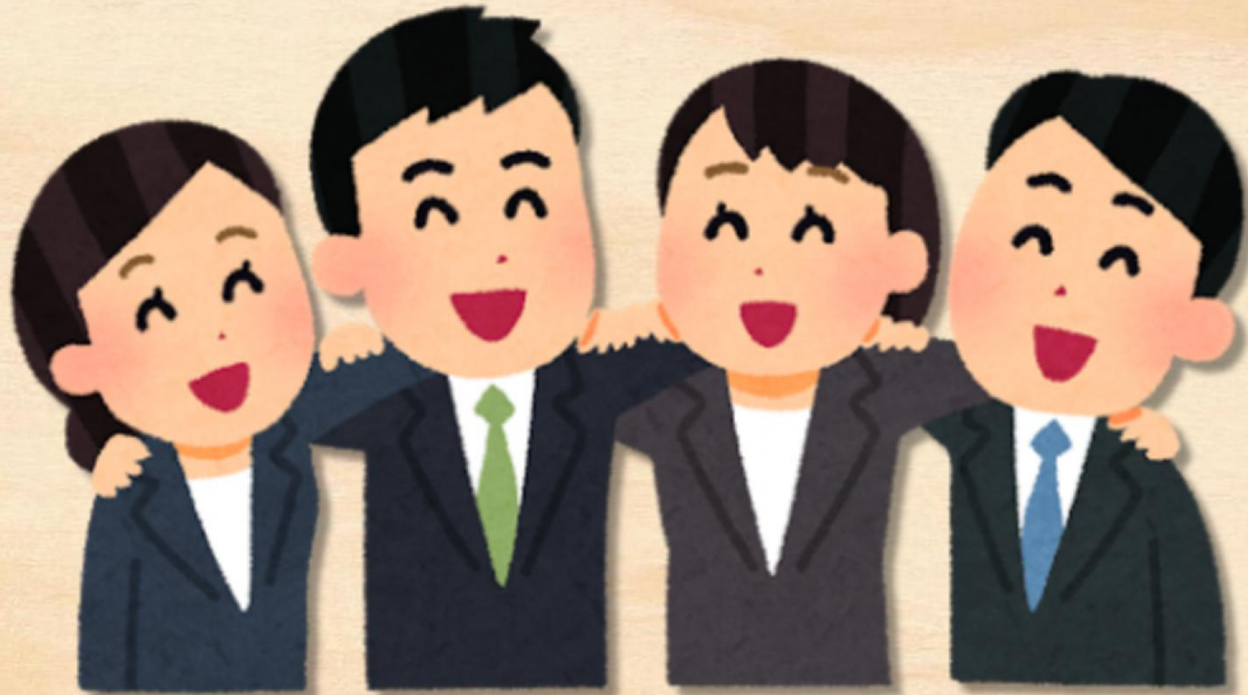
ちなみにオープンデータは
ホームページと違い
新しい予算は全くかかりません



オープンデータは、
行政と住民が同じデータを
同じ土俵で使うことができる取組



地域の課題解決するためには
自治体と住民が同じ情報を
使える必要があります



そもそも自治体の情報は
税金で作ったもの
住民が使えて当たり前

それを自治体だけで
囲ってしまうなんてズルい



今後、国や道などからも
「データの公開はオープンデータで」
という要求も出てきます



すでに都道府県には 国からそのような要求が来ています

- ・生活衛生・食品衛生関係施設一覧
- ・建設工事等に伴うボーリング調査結果
- ・犯罪発生情報
など

いざそうなっても
慌てないように



うちはオープンデータ
始めているから安心!



今のうちから
オープンデータに
取り組んだほうが楽でしょう



何が言いたいか
ということ



北海道
すげーヤバい！

となる前に

まずはオープンデータを
始めましょう

パーソナルデータは、
インターネットにおける新しい石油であり、
デジタル世界における新たな通貨である

出所：「パーソナルデータ：新たな資産カテゴリーの出現」
（世界経済フォーラム・2011年）

油田の貴重な資源を 開放しましょう



そんなに難しくありません

そして

情報を秘密にするのはやめましょう
信用を失います



やらない理由を考えるより
どうしたらやれるか考えましょう
今日はそういう研修です

道庁はいつでも相談に乗ります
いつでもお気軽にご相談ください

このスライド資料はCC-BY 4.0のオープンデータとして利用できますが、イラスト、写真、スクリーンショットを、そのみ抜き出して別に使う場合は、その出典元の利用規約に従ってください。

このスライドに使われているイラスト、画像の出典

- 背景の木材の画像：BEIZ images (<https://www.beiz.jp/>)
- 人物などのイラストなど：いらすとや (<https://www.irasutoya.com/>)
- その他の画像には個別に出典明示